



# Kommun: Genomförande

- Sjunde gången
- Årligen från och med år 2008 (ej samma elever udda och jämna år)
- Webbenkät i skolår 7 och 2 på gymnasiet
- År 9 pappersenkät och färre frågor pga. andra undersökningar (CAN – Nationell undersökning psykisk hälsa)
- Samma handledare i alla klasser
- Genomfördes under oktober år 2009
- Totalt erbjöds 1 592 st. elever att delta varav 1083 st. besvarade vilket är lika med 68 %



# Gysk: Allmänt

Andel som bor med båda föräldrar

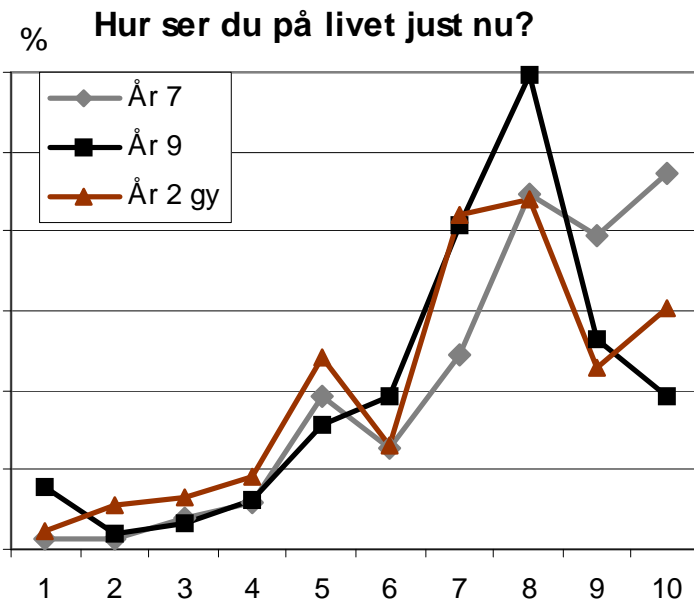
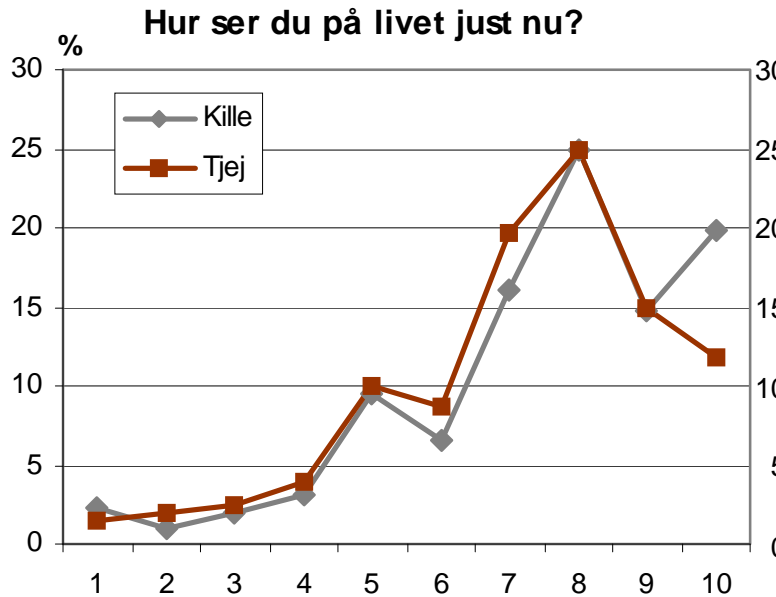
- Bygg, el ,energi 61 %
- Estet, hotell..... 57 %
- Fordon, industri.. 47 %
- Natur, teknik 68 %
- Samhälls,..... 66 %
- BF, OP, IV 66 %

Andel aktiva i någon förening:

- Bygg, el ,energi 29 %
- Estet, hotell..... 27 %
- Fordon, industri.. 21 %
- Natur, teknik 24 %
- Samhälls,..... 25 %
- BF, OP, IV 28 %



# Kommun: Hur ser du på livet just nu? (observera skalan)



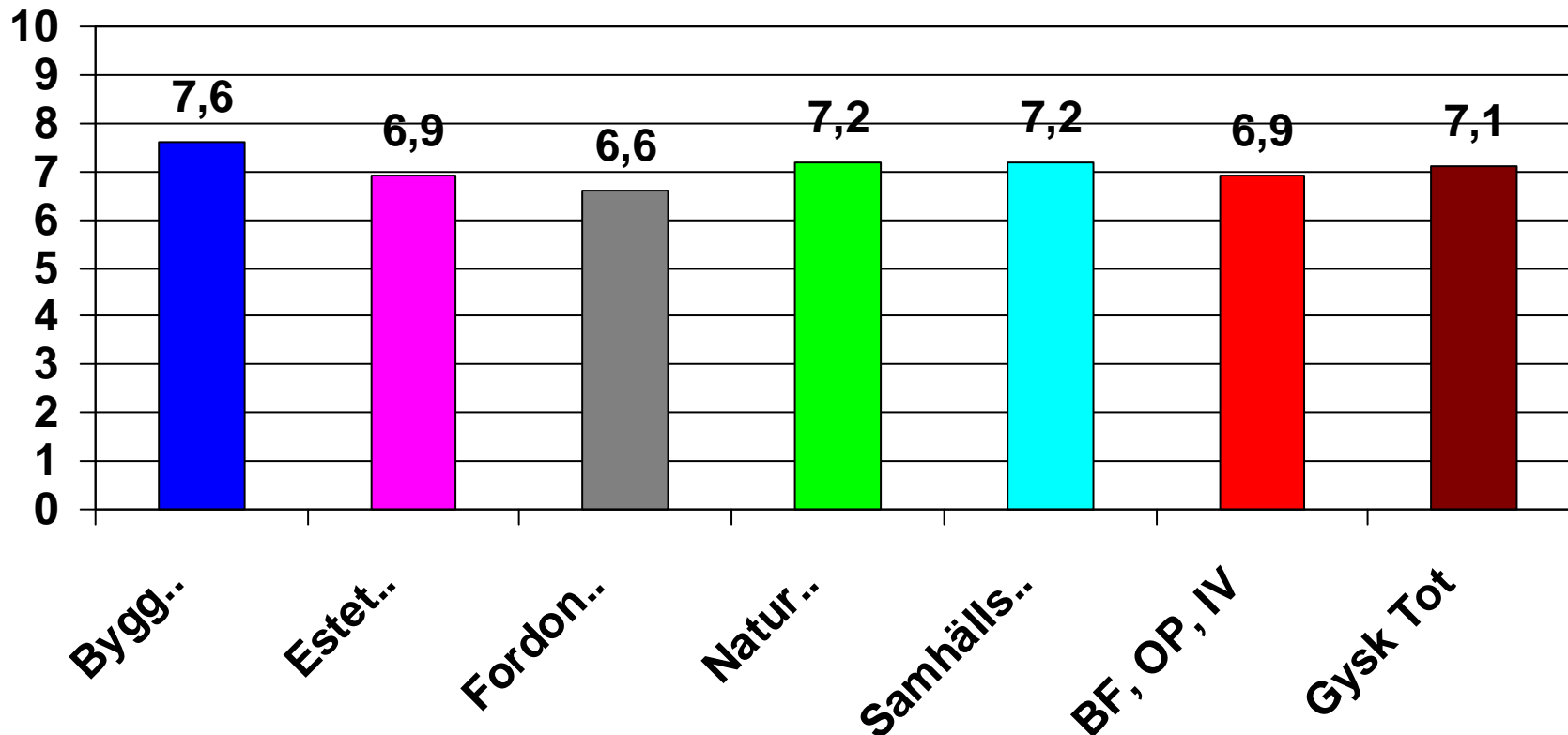
- Svartalternativ 1 är lägsta betyg, svartalternativ 10 är högsta betyg.



# Gysk: Hur ser du på livet just nu?

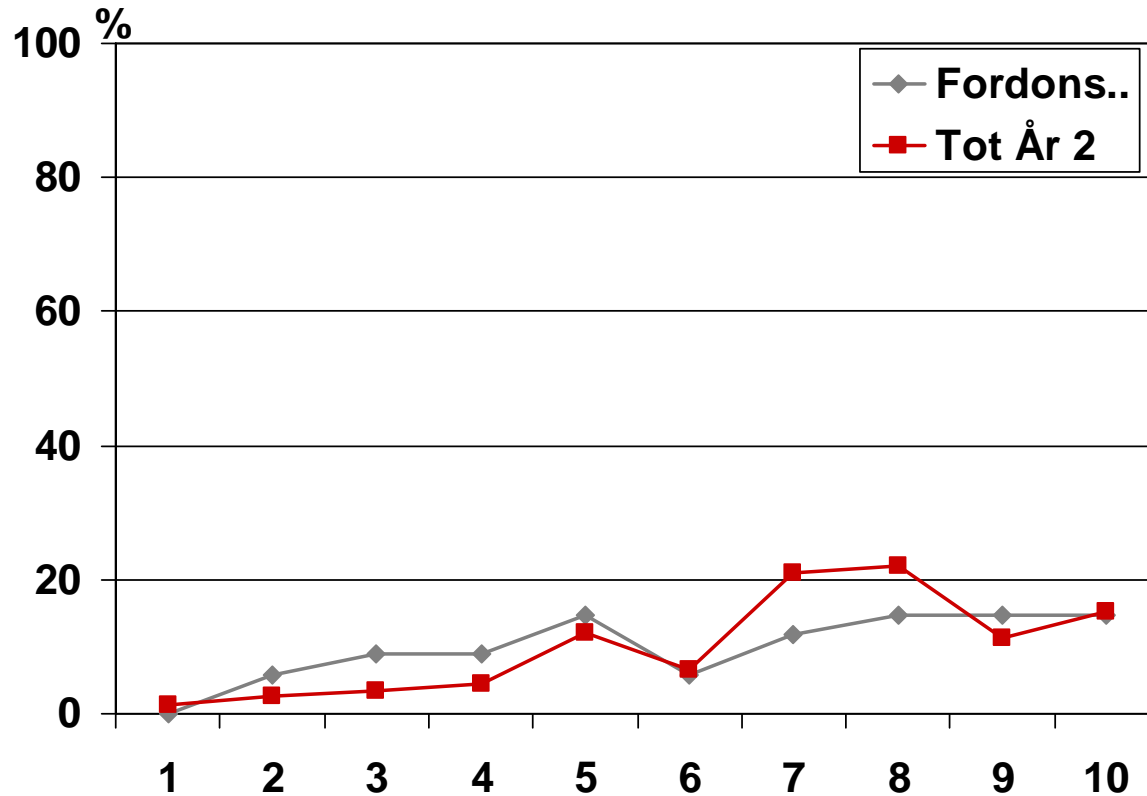
Svarsalternativ 1 är lägsta betyg, svarsalternativ 10 är högsta betyg.

## Medelvärde





# Fordons..: Hur ser du på livet just nu?



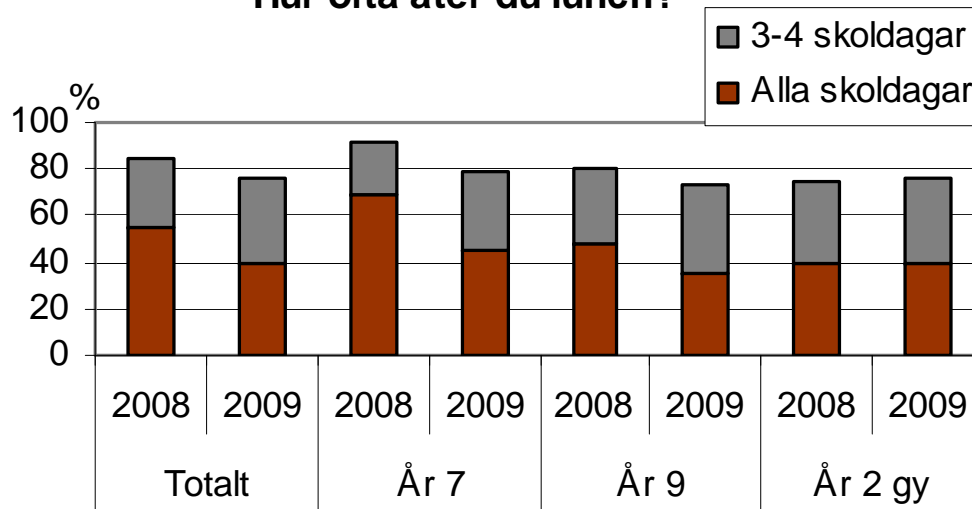
- Svartalternativ 1 är lägsta betyg, svartalternativ 10 är högsta betyg.



# Kommun: Endast 40 % av eleverna äter lunch varje dag

- 15 procentenheter sedan -08
- 20 procentenheter sedan -06

Hur ofta äter du lunch?

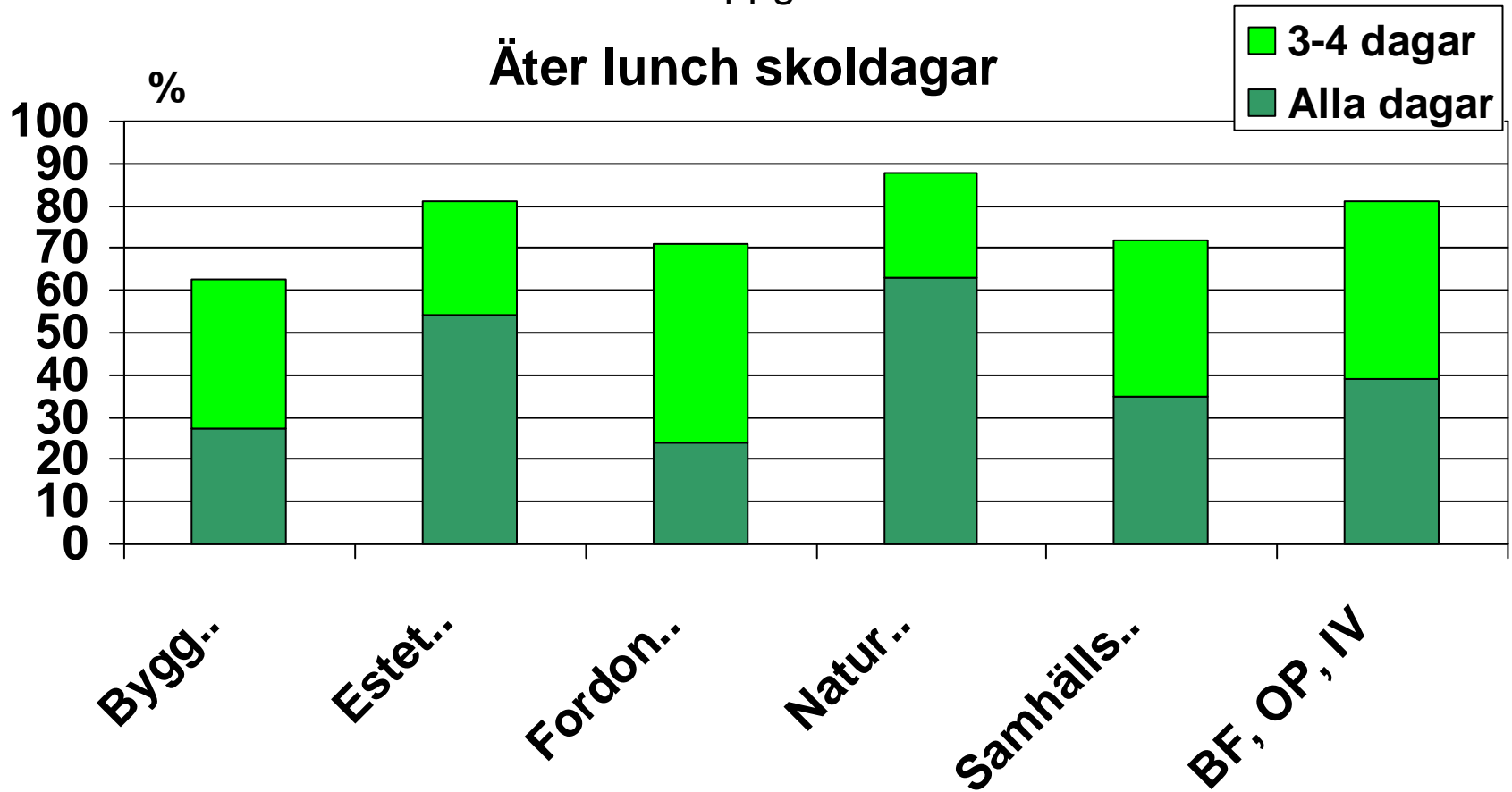


- 76 % av eleverna äter lunch minst tre dagar i veckan
- Det är 81 % av eleverna som uppger att de äter i skolmatsalen
- 8 procentenheter sedan -08
- Fler äter på andra ställen
- elevcafeteria, hemma, snabbmatställen



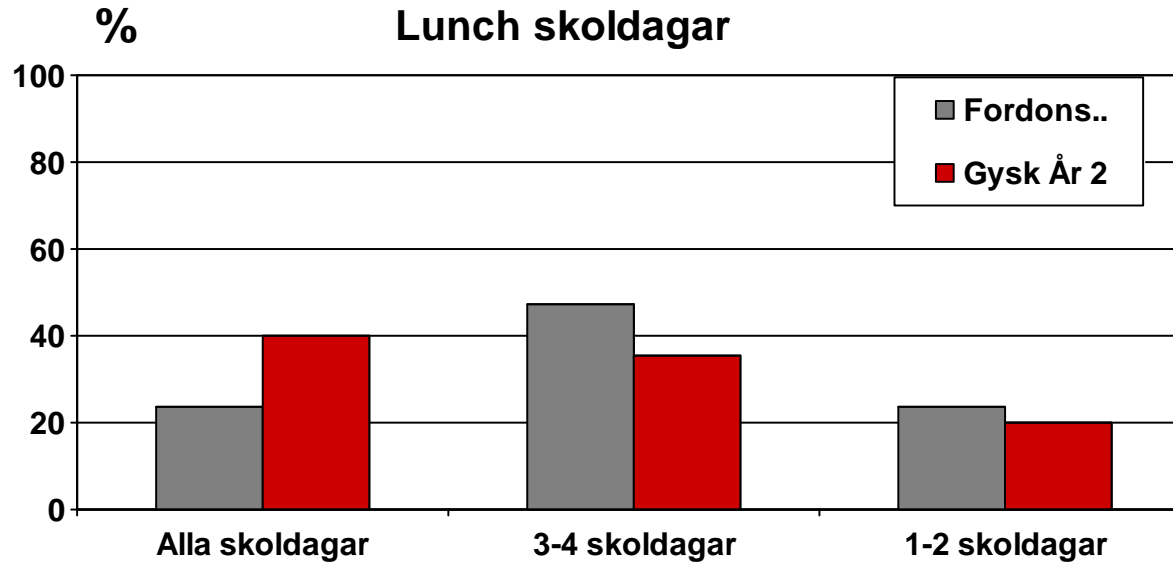
# Gysk: Kost

- Totalt äter 40 % av eleverna lunch alla skoldagar
- 36 % av eleverna äter lunch tre- fyra dagar i veckan
- Det är 78 % av eleverna som uppger att de äter i skolmatsalen





# Fordons...: Kost



- Totalt äter 24% lunch alla skoldagar
- 47% av eleverna äter lunch tre – fyra dagar i veckan
- Det är 59 % av eleverna som uppger att de äter i skolmatsalen vilket är färre än genomsnittet i år 2 på gymnasiet.
- Ca en tredjedel av eleverna har uppgett att de äter vanligtvis på ett snabbmatställe.



## Gysk: Motion

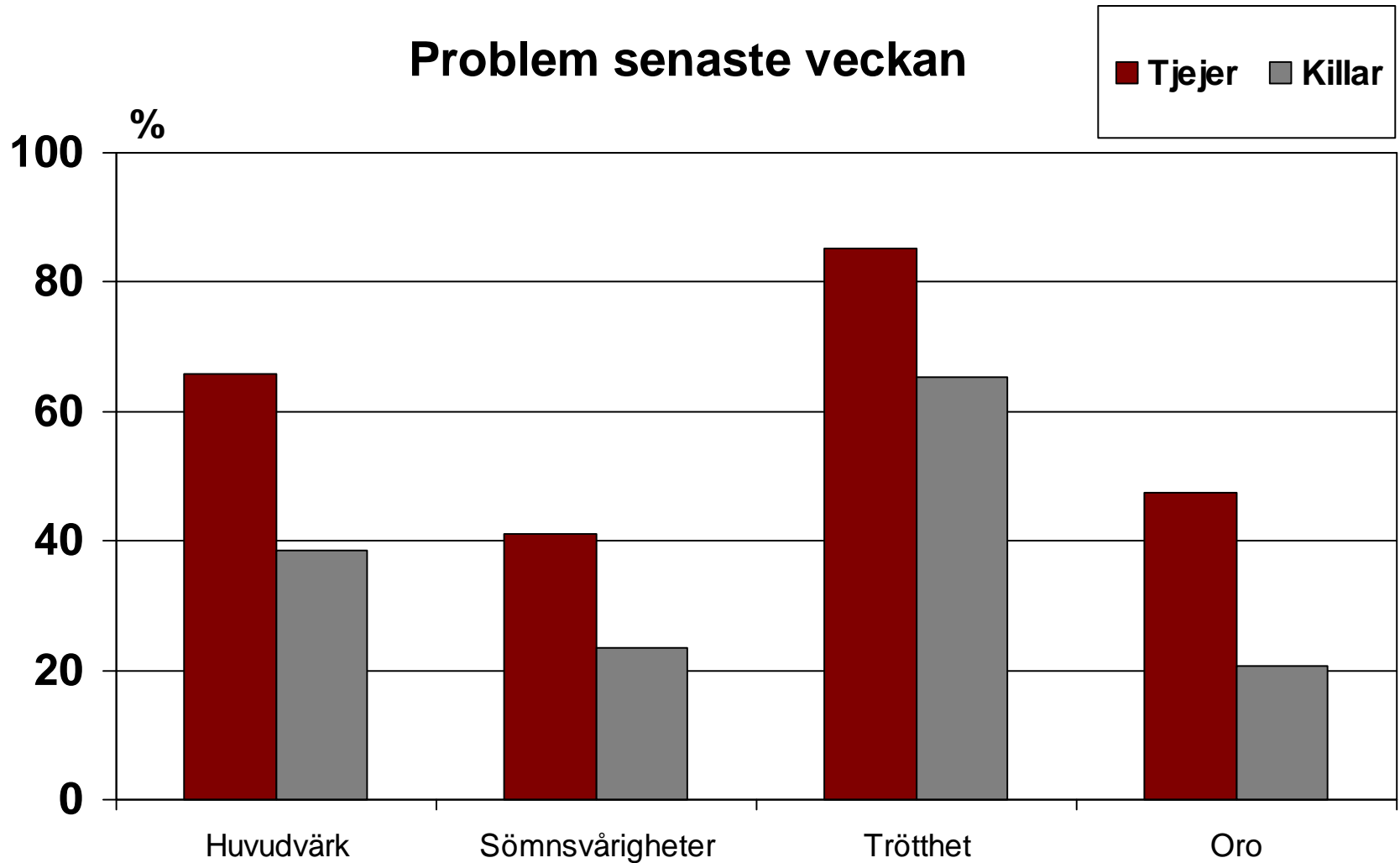
- I skolår 2 är det 4 % av eleverna som uppnår målet om minst 30 minuters aktivitet/rörelse per dag på skoltid.
- Det är åtta av tio elever som tränar/motionerar minst en gång per vecka på sin fritid.

## Fordons..: Motion

- Av Fordons.. eleverna är det 73 % som tränar minst en gång eller fler per vecka.

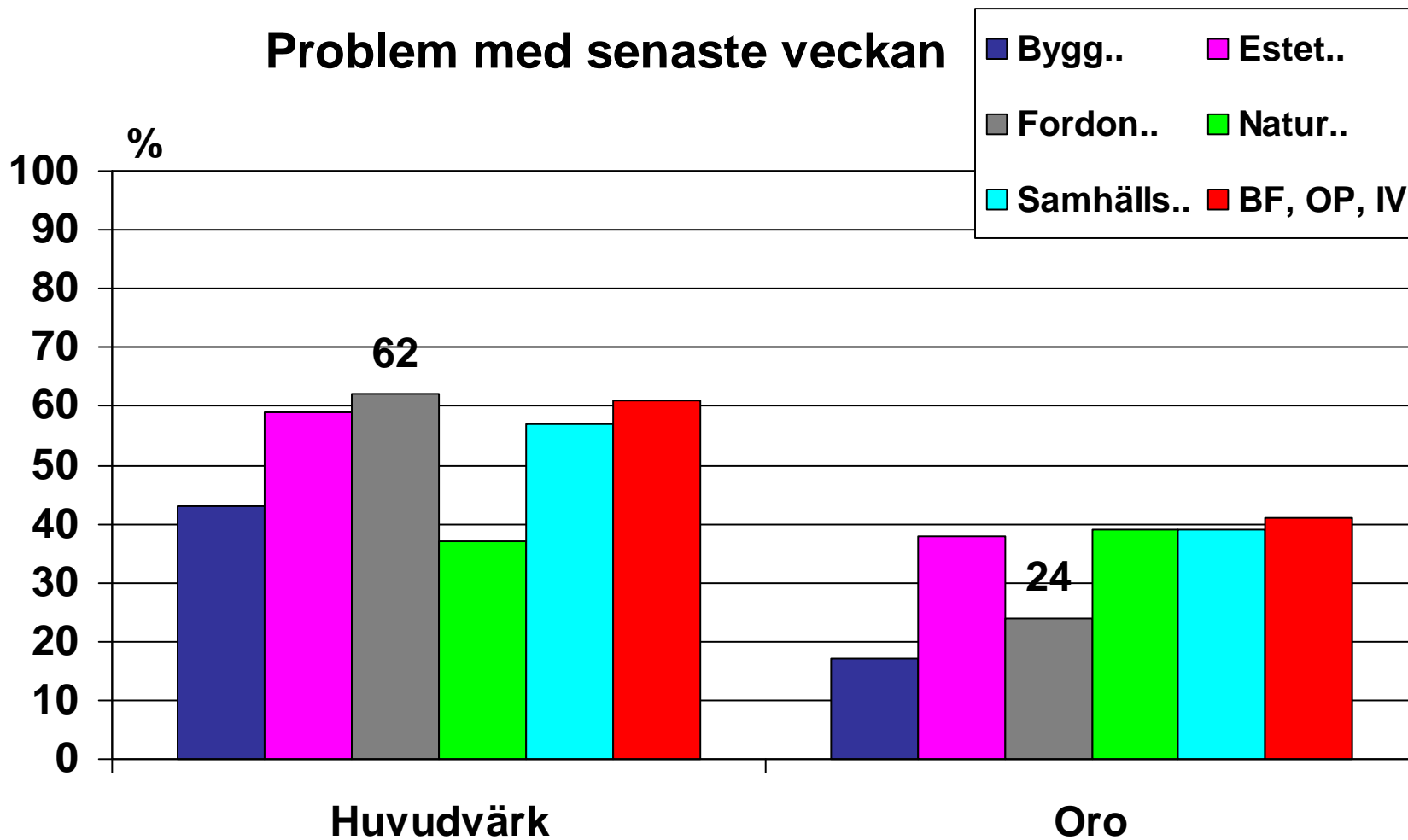


# Gysk: Hälsa





# Gysk: Huvudvärk och Oro

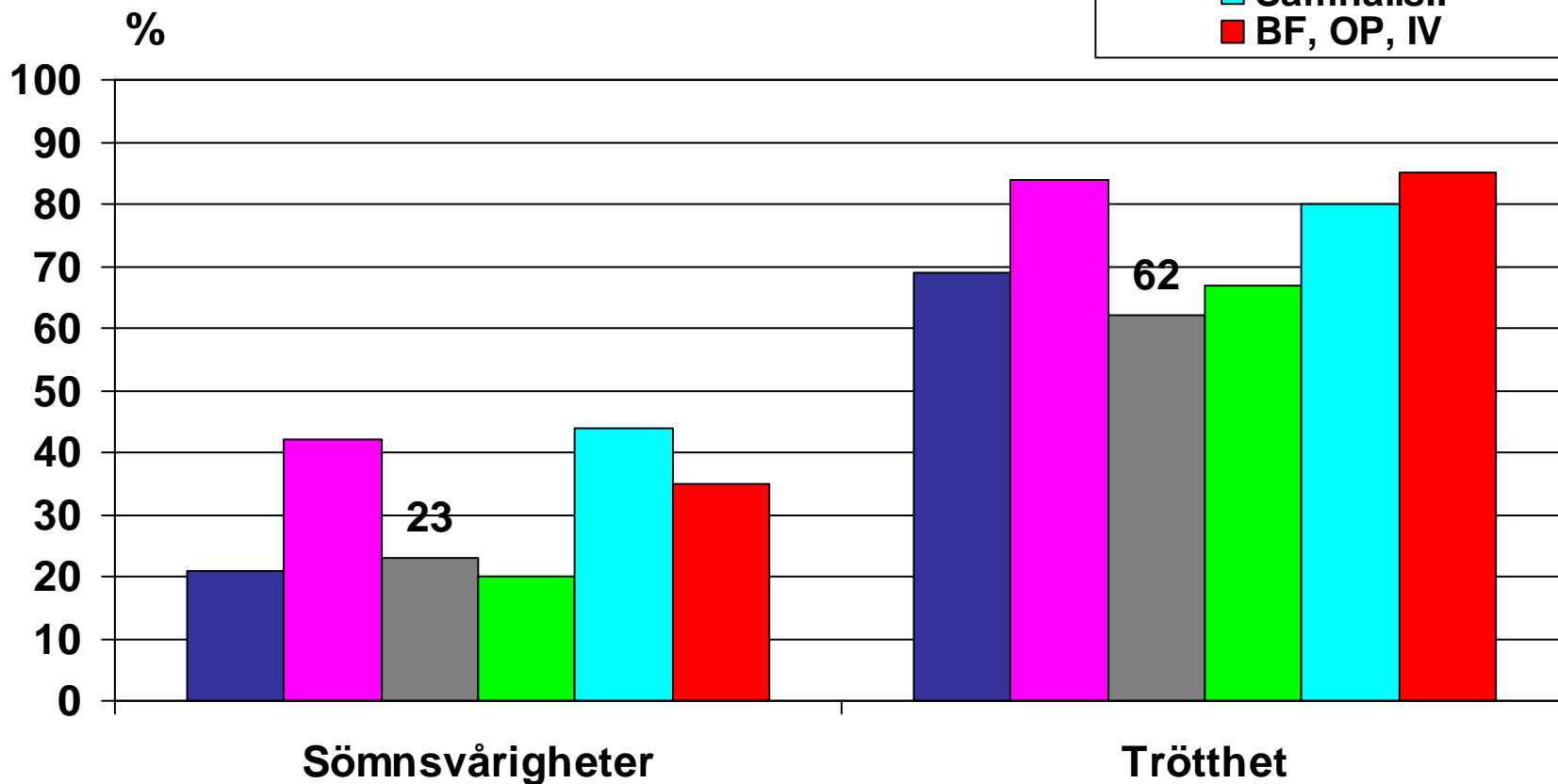




# Gysk: Sömnsvårigheter och Trötthet

Problem med senaste veckan

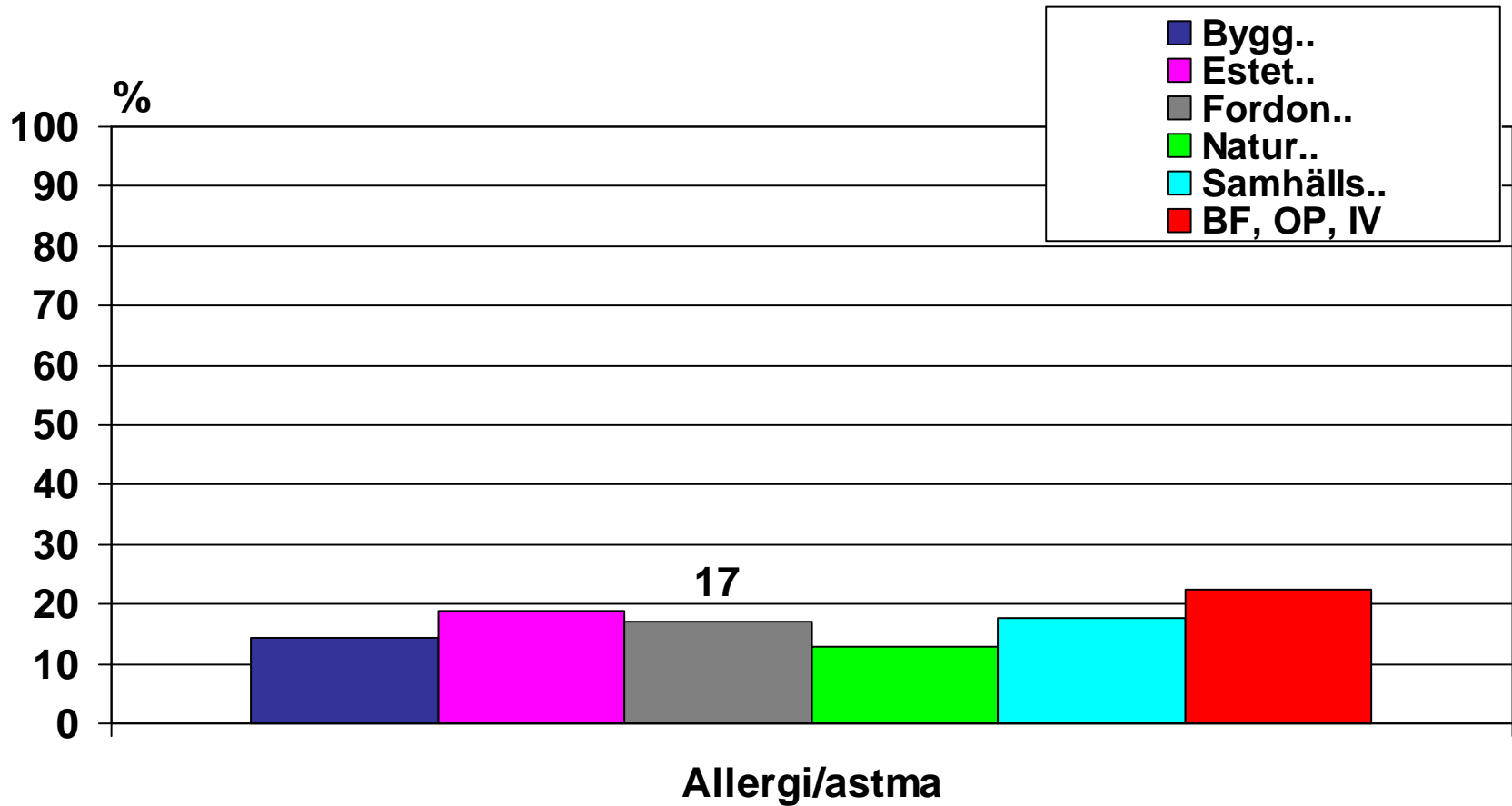
- Bygg..
- Estet..
- Fordon..
- Natur..
- Samhälls..
- BF, OP, IV





# Gysk: Allergi

## Sjukdom under det senaste året





## Gysk: Mobbning

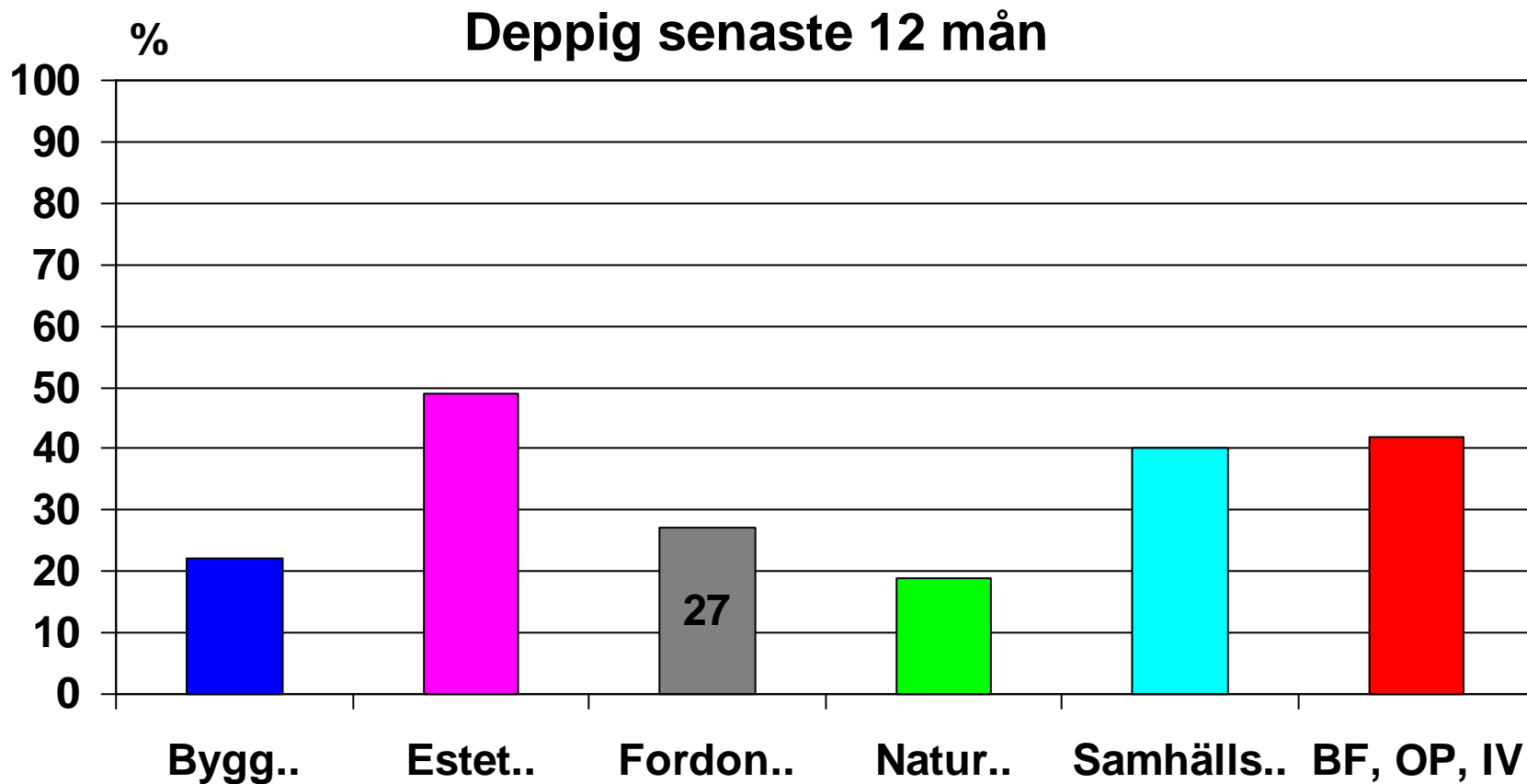
- I skolår 2 på gymnasiet är det 5 % av eleverna som har känt sig mobbade.
- Det är lika stor andel elever som blev mobbade under år 2008.

## Fordons..: Mobbning

- På Fordons.. programmet har andelen elever som känt sig mobbad ökat jämfört med förra årets undersökning. Det är främst på skolan som mobbningen sker men även via Internet och SMS. Hälften av de som har mobbats har även berättat det för någon vuxen och de upplevde inte att de fick hjälp.



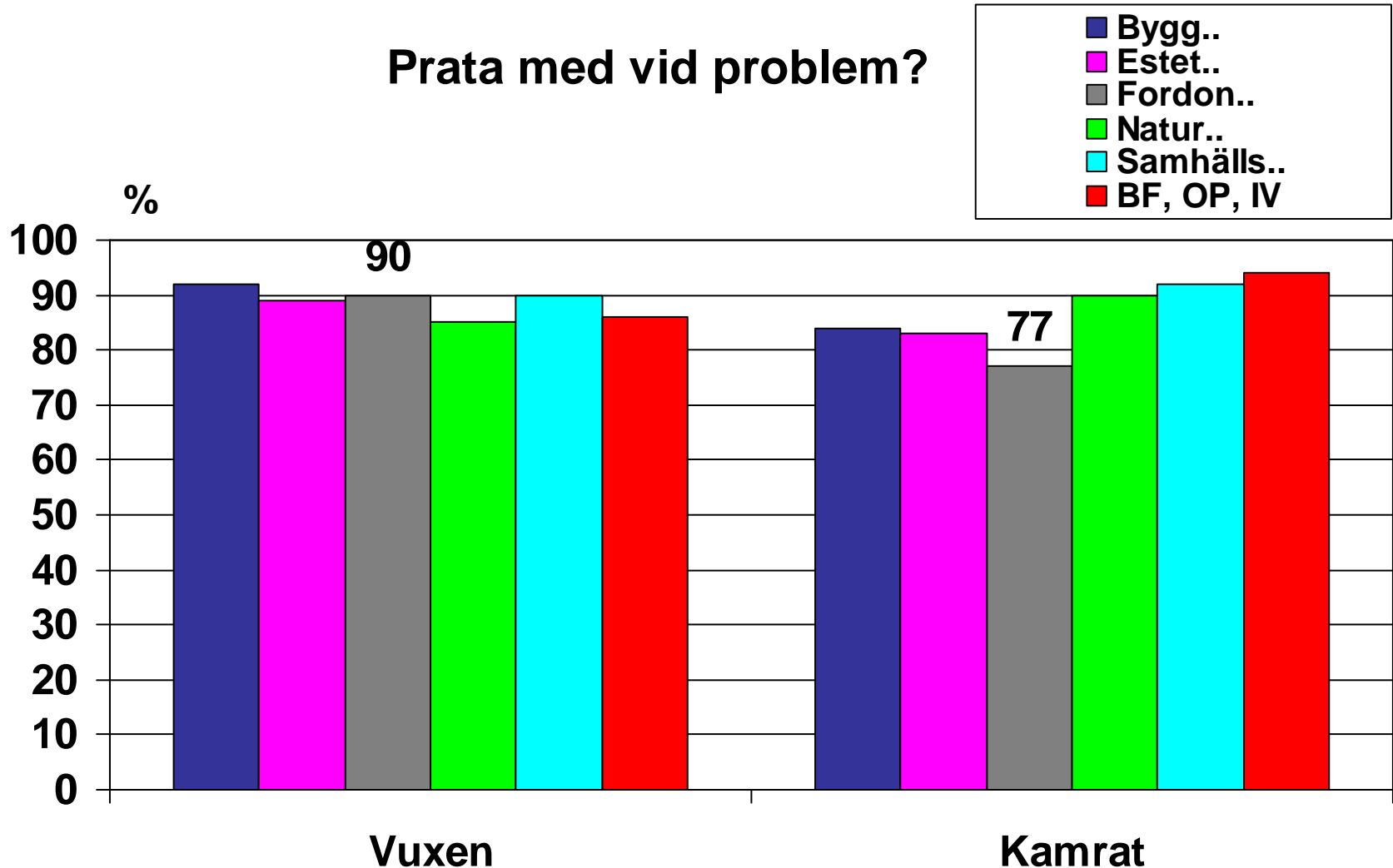
# Gysk: Deppig längre period





# Gysk: Någon att prata med

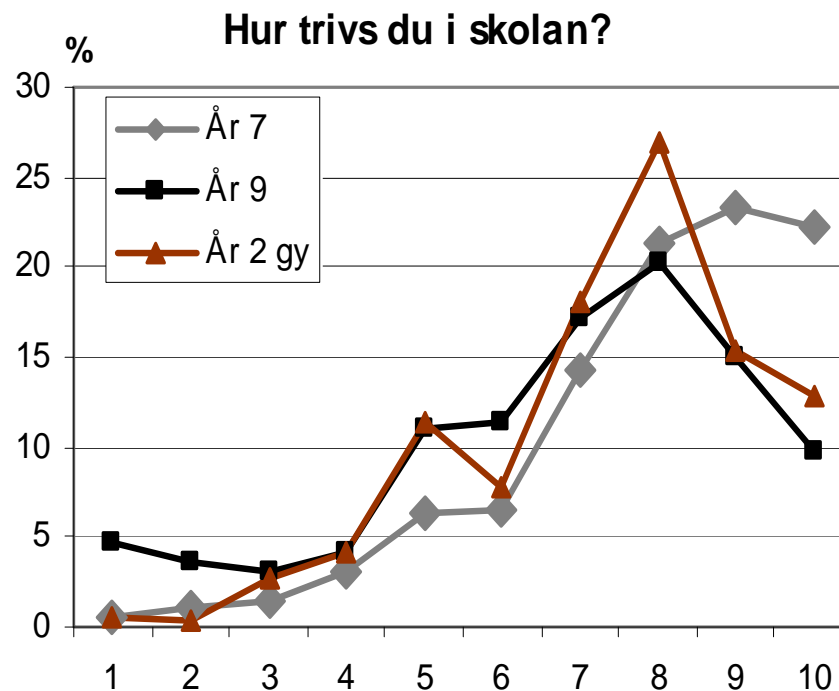
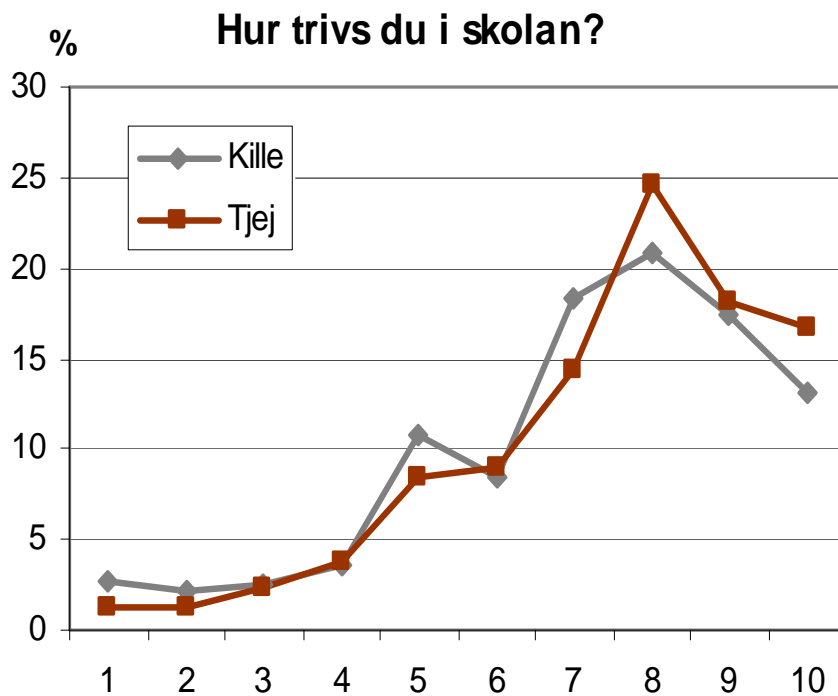
Prata med vid problem?





# Kommun: Om skolan

(observera skalan)



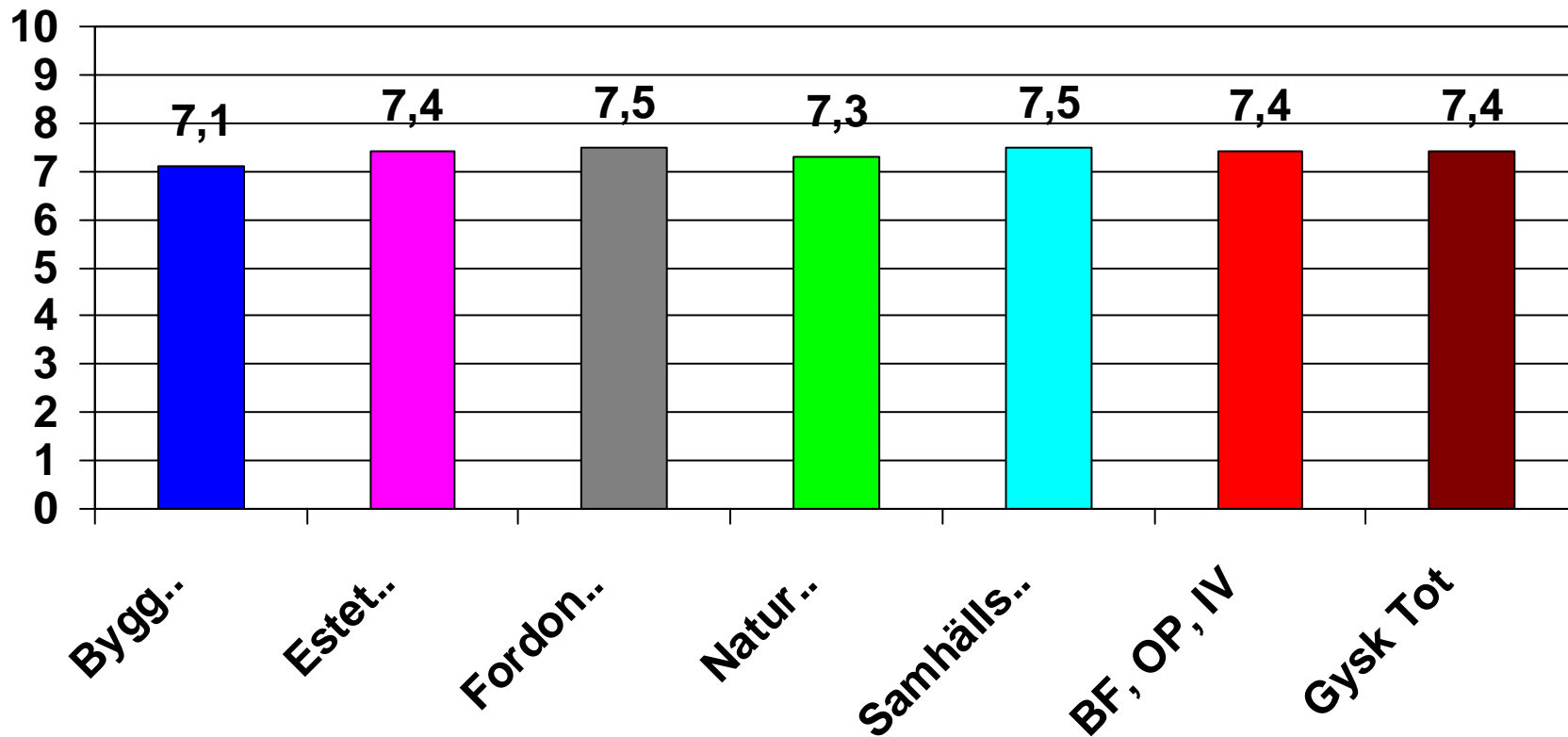
- Svartalternativ 1 är lägsta betyg, svartalternativ 10 är högsta betyg.



# Gysk: Hur trivs du i skolan?

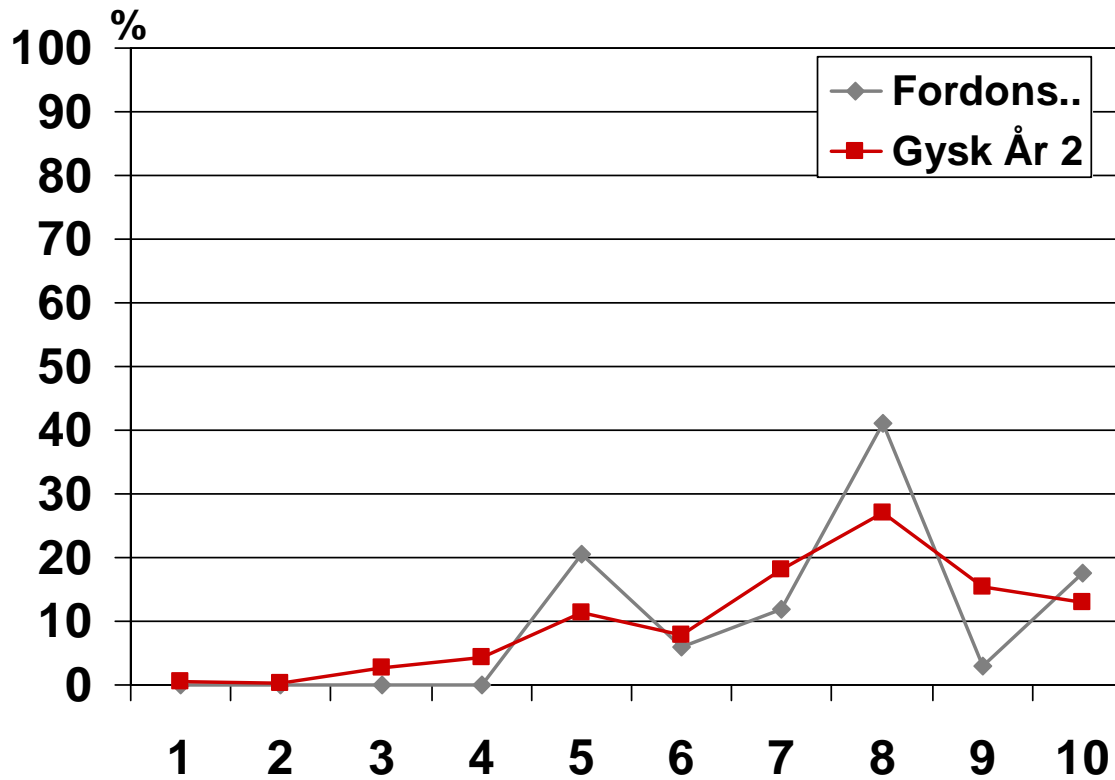
Svarsalternativ 1 är lägsta betyg, svarsalternativ 10 är högsta betyg.

## Medelvärde





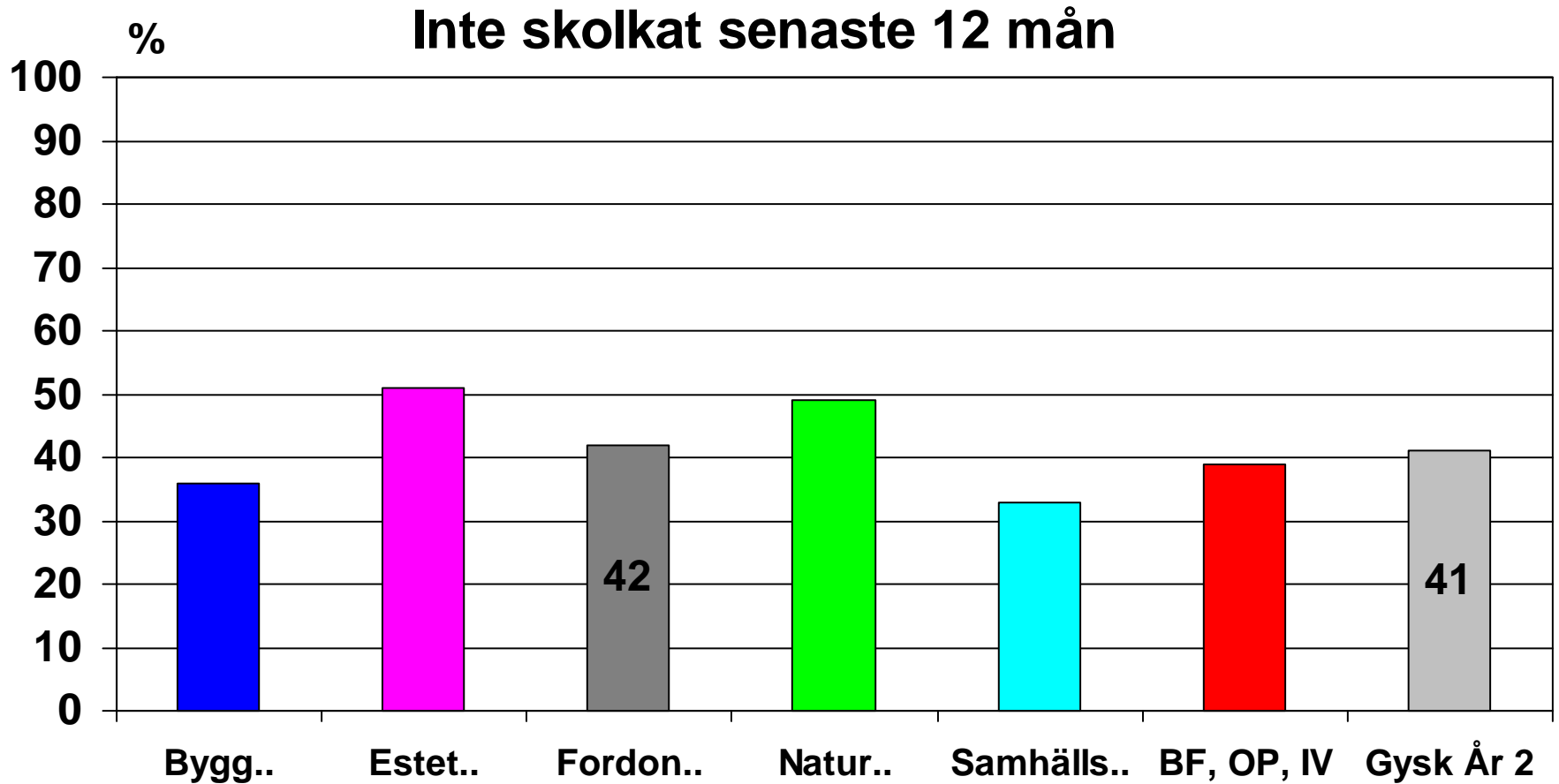
# Fordons...: Hur trivs du i skolan?



- Svarsalternativ 1 är lägsta betyg, svarsalternativ 10 är högsta betyg.



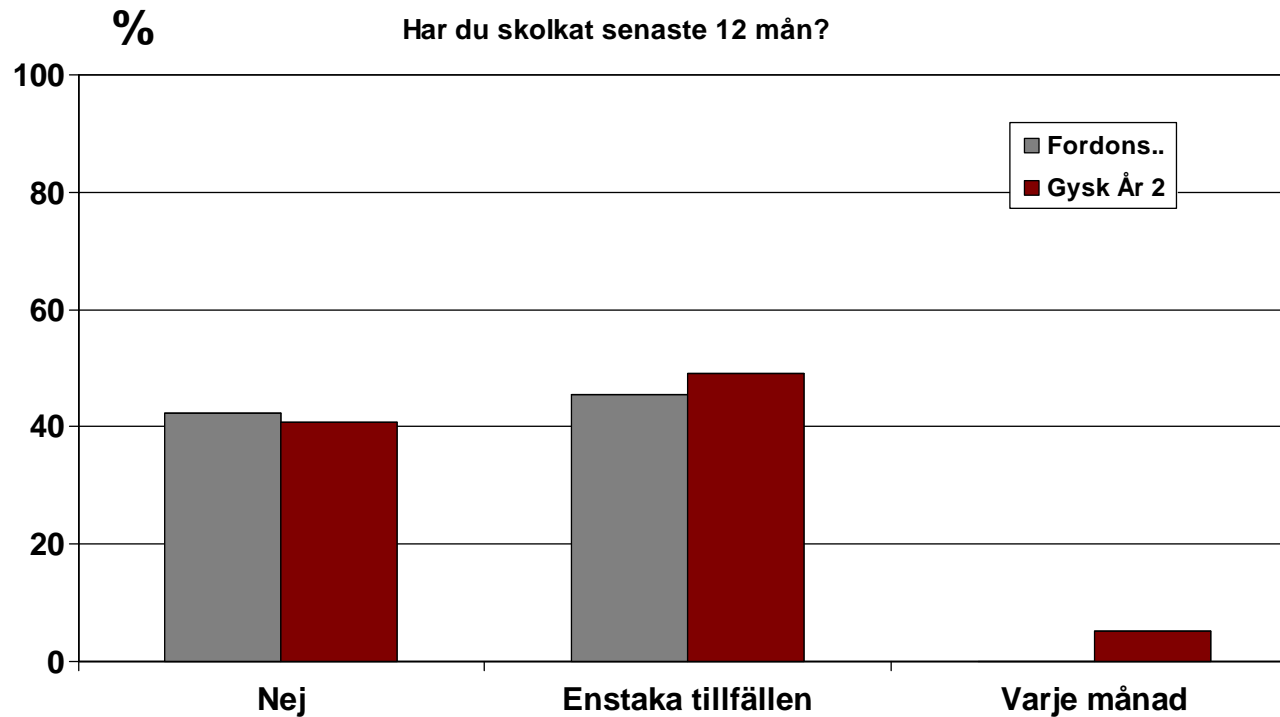
# Gysk: Skolk





# Fordons..: Skolkning

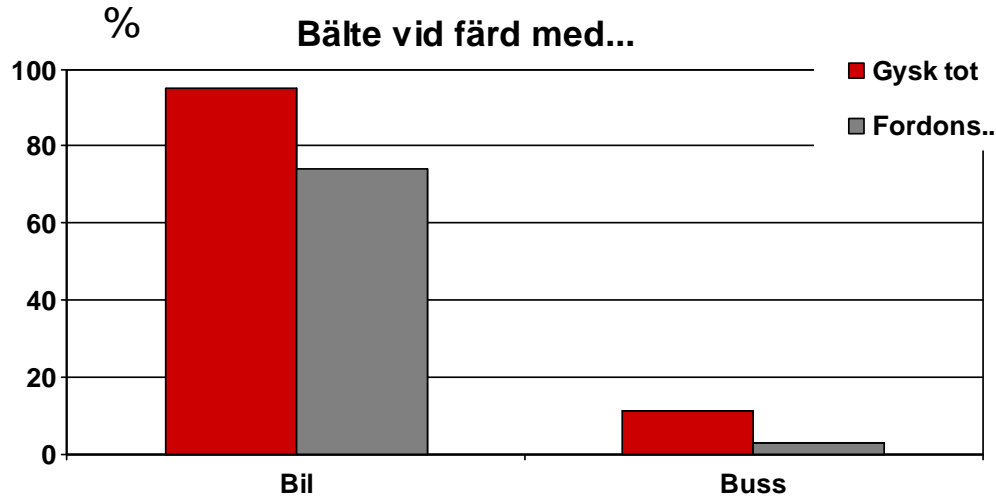
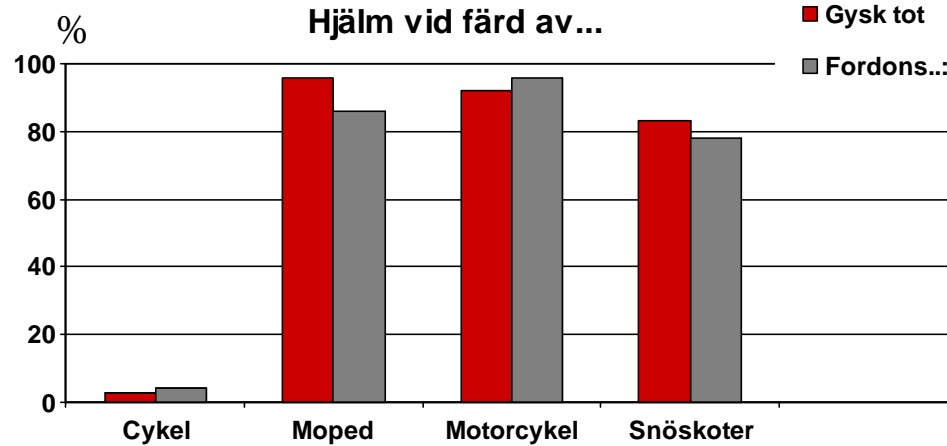
Av de elever som skolkar på Fordons.. så gör de flesta det vid enstaka tillfällen.





# Fordons...: Trafik

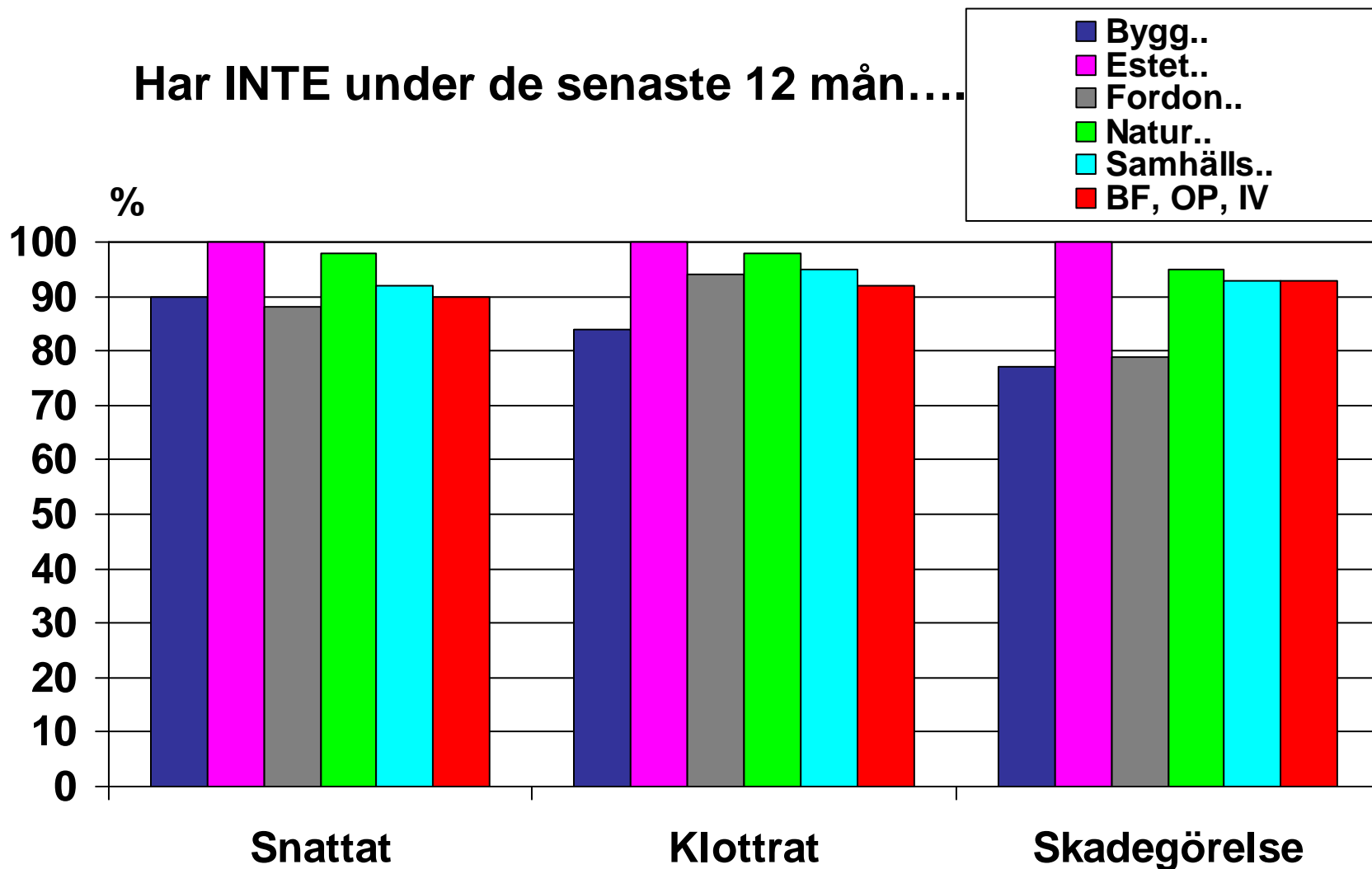
(av de som åker..)





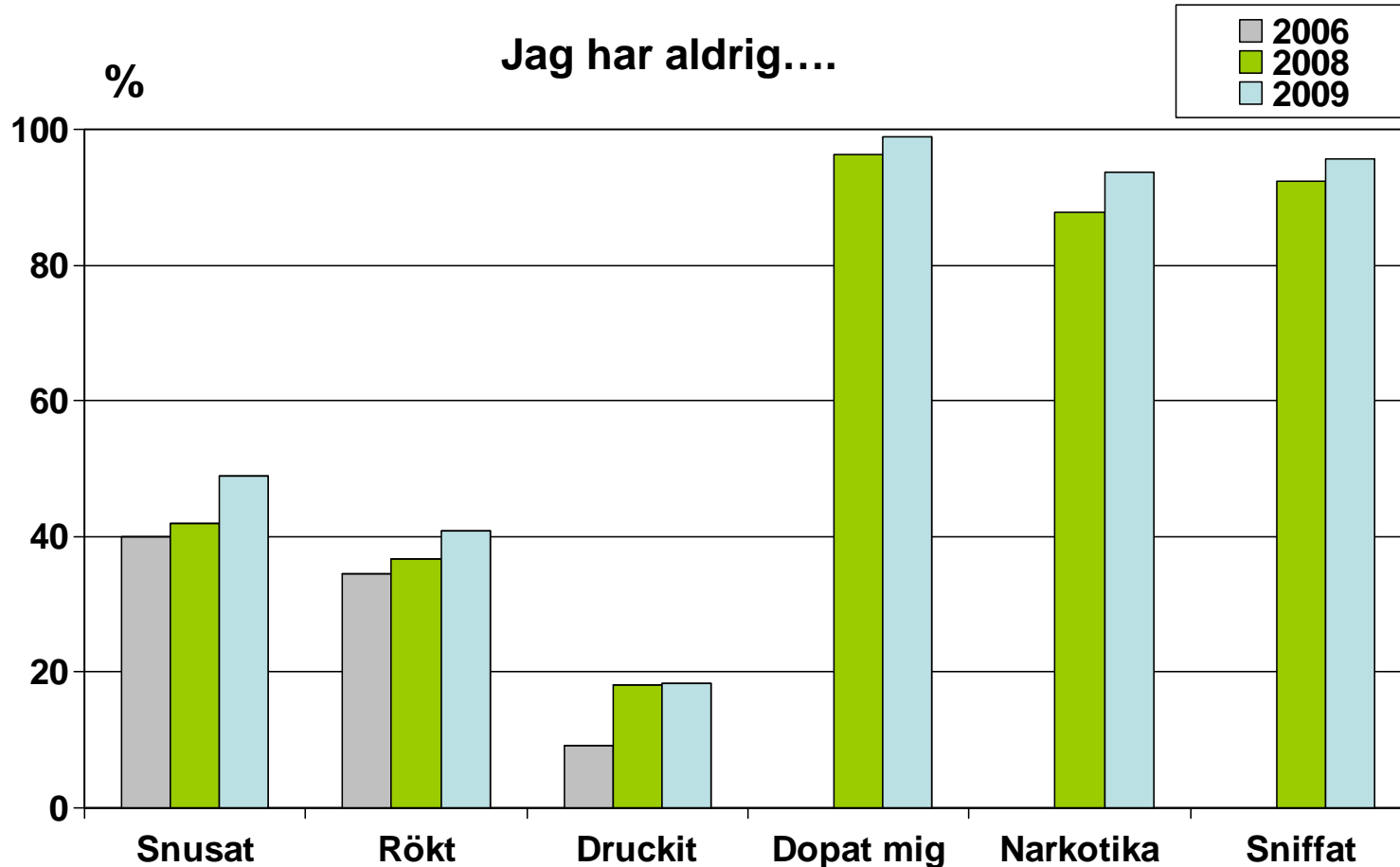
# Gysk: Lag och rätt

Har INTE under de senaste 12 mån....





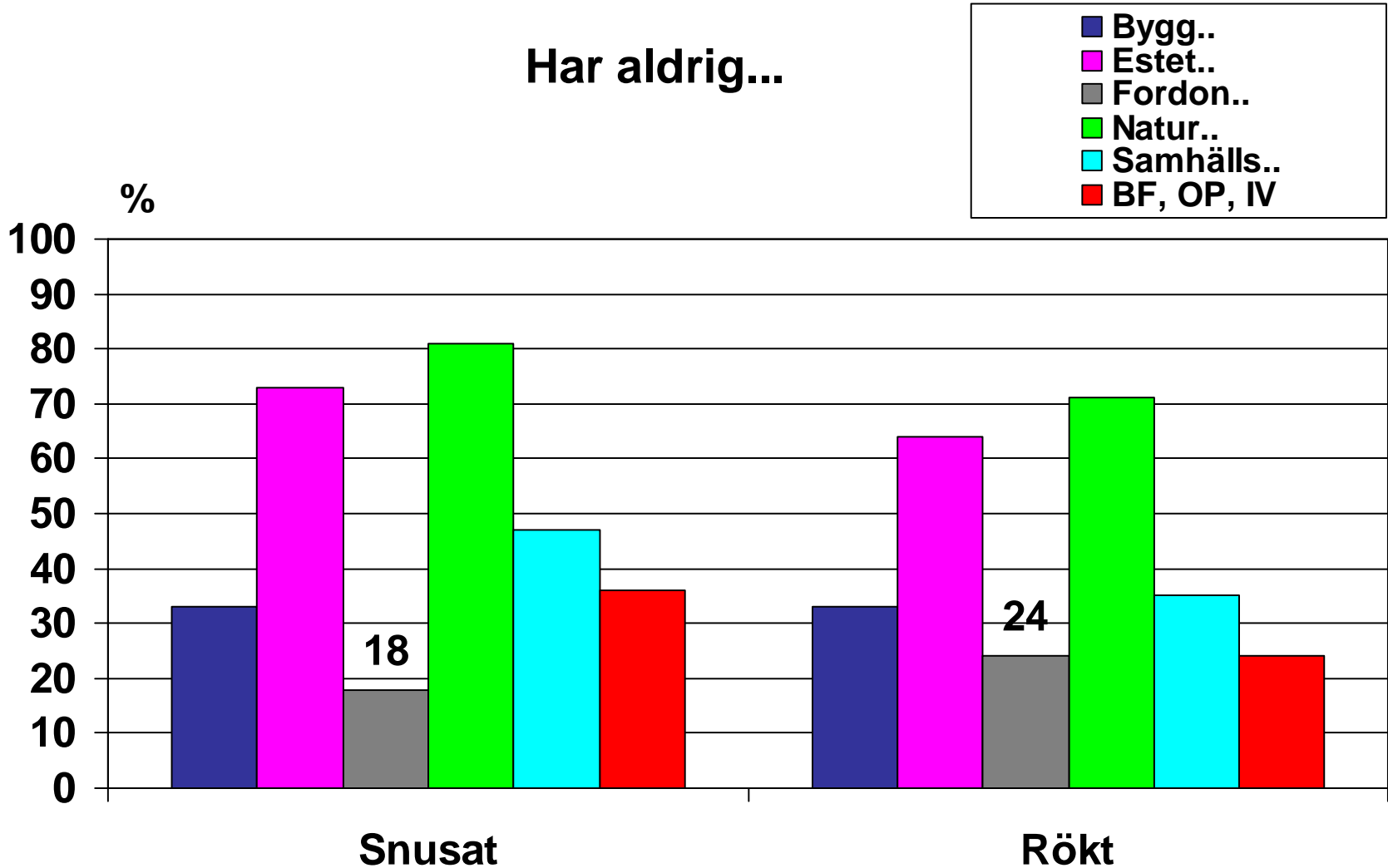
# Gysk: Fler har aldrig provat





# Gysk: Tobak

Har aldrig...

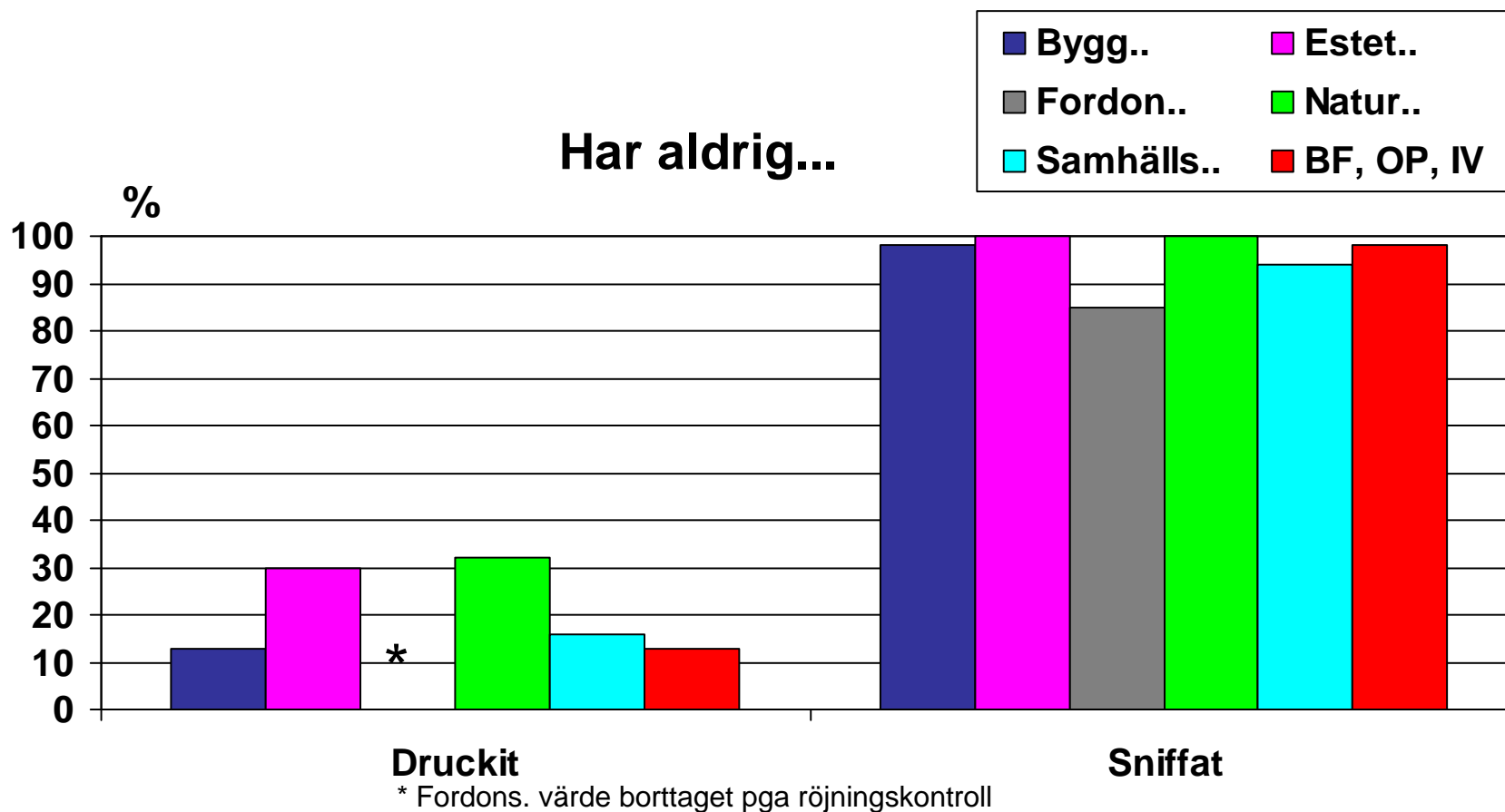




# Gysk: Alkohol och Sniffning

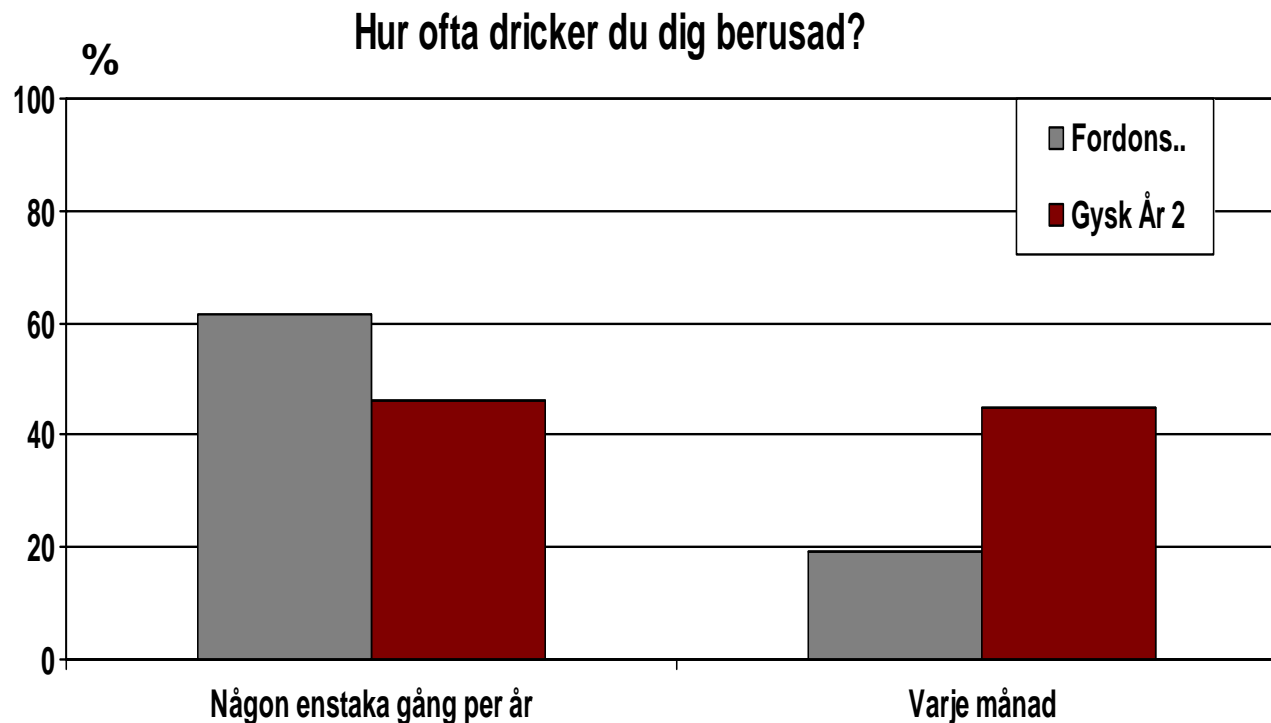
Debutålder för de som drack sig berusad är 15 år och sniffade 13 år.

Höjd debutålder över tid syns för sniffning.





# Fordons...: **Alkohol** (av de som dricker)



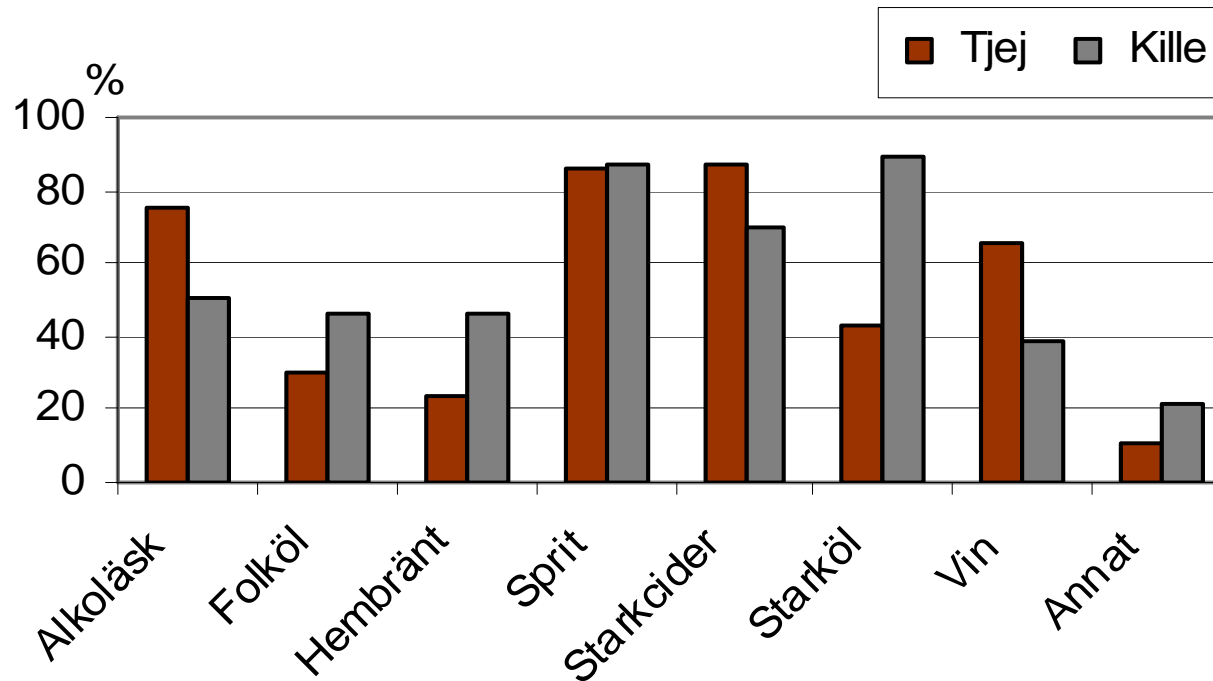
De elever som har uppgett att de dricker varje vecka är fler än genomsnittet för år 2 på gymnasiet.



## Kommun Grsk år 7 & Gysk år 2: Alkohol

Det vanligaste berusningsmedlet är sprit, följt av stark cider och stark öl. Trots det minskar sprit i skolår 2 tillförmån för folköl, cider och vin.

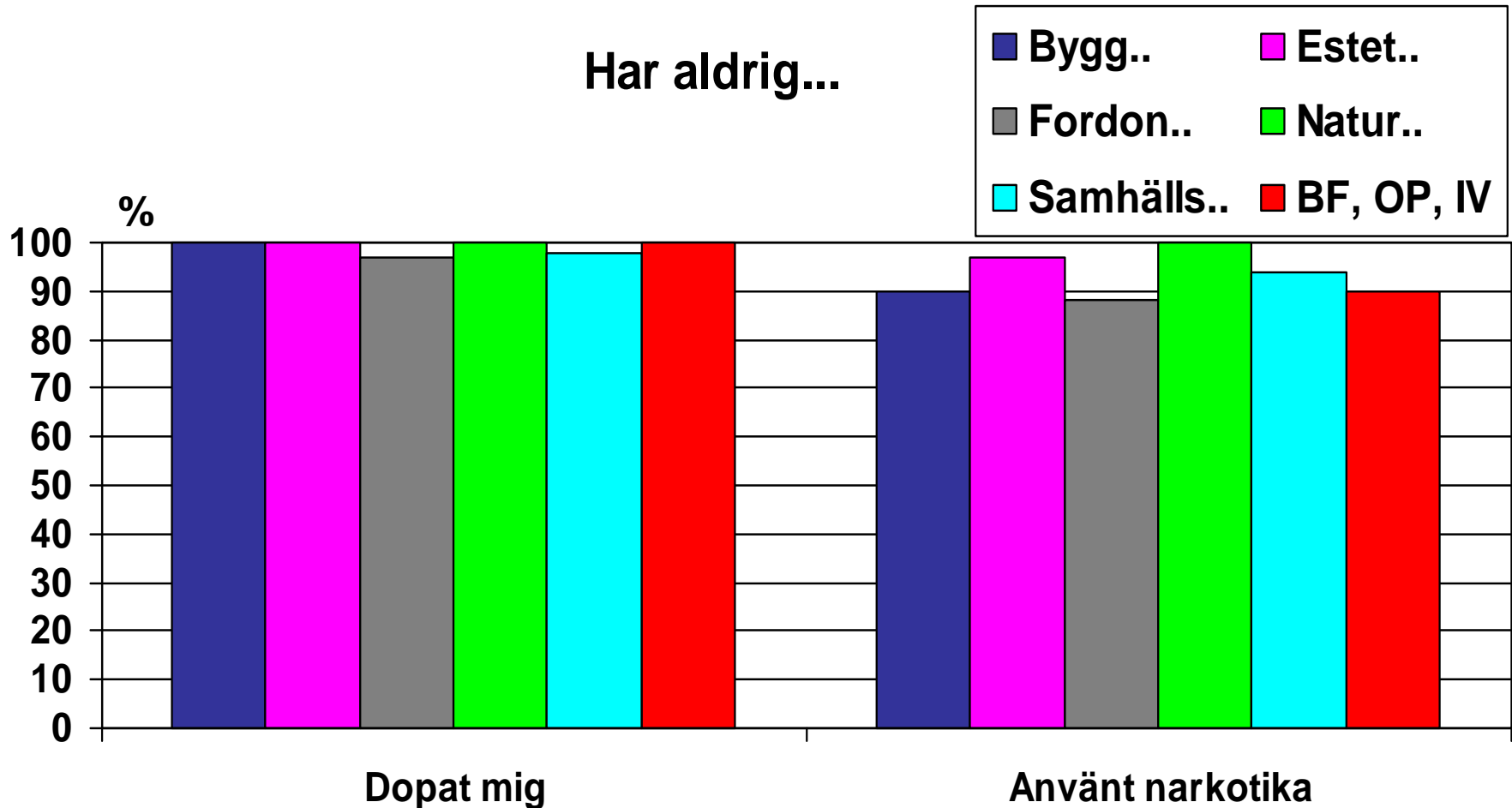
### Typ av alkohol?





# Gysk: Dopning och Narkotika

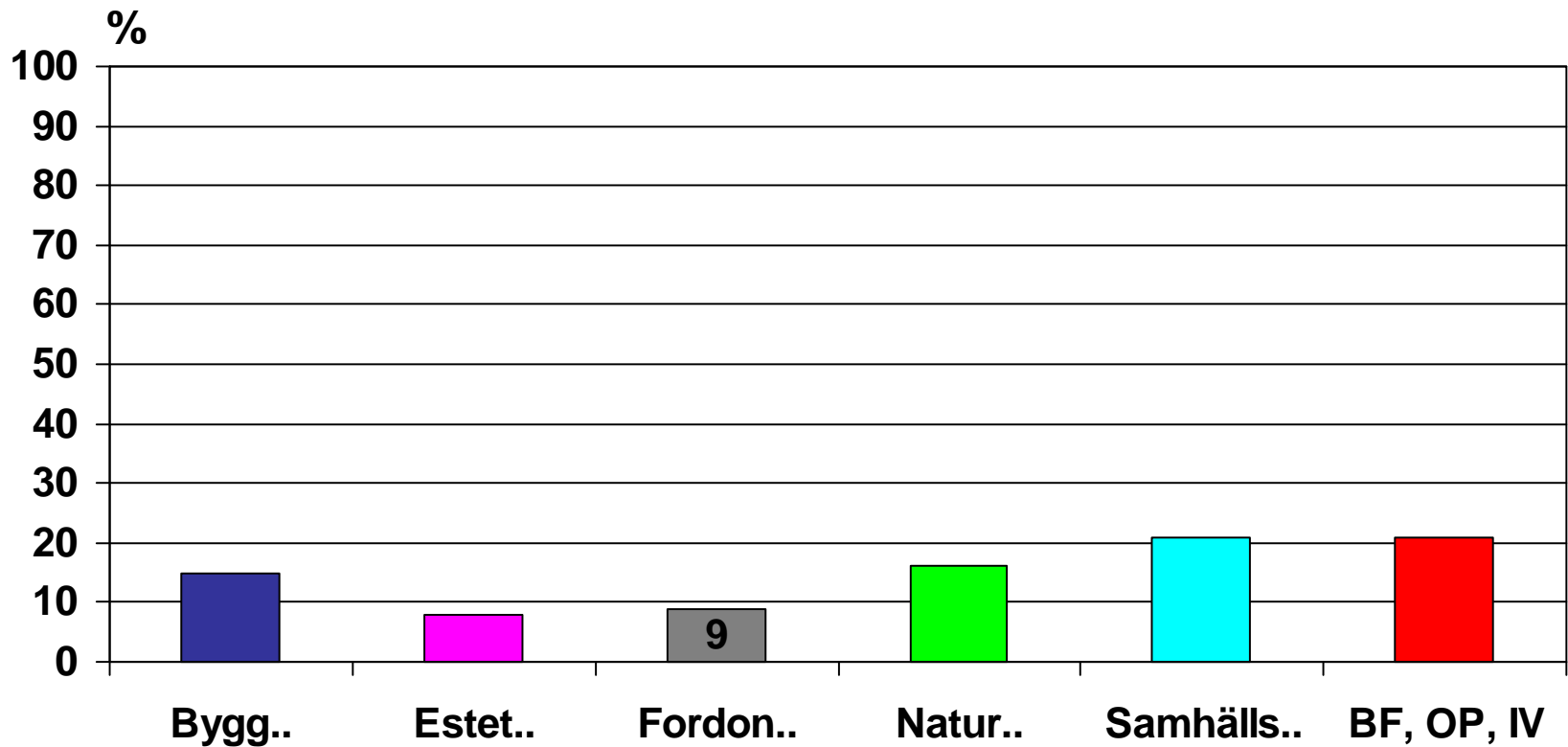
Andelen elever i år 2 som aldrig använt narkotika har ökat med sex procent sedan år 2008.





## Gysk: Inflytande

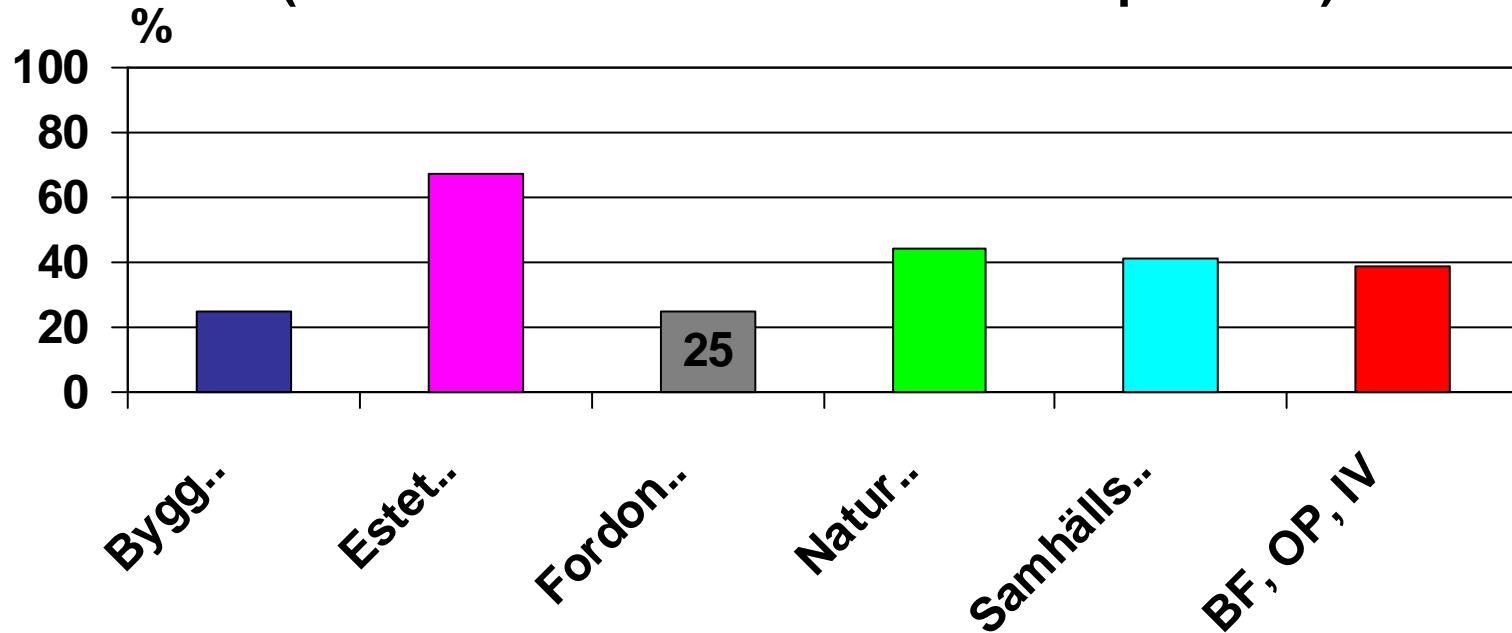
Har du aktivt försökt påverka i någon samhällsfråga de senaste 12 mån?





# Gysk: Inflytande

Gav dina försök resultat?  
(enbart dem som har försökt att påverka)

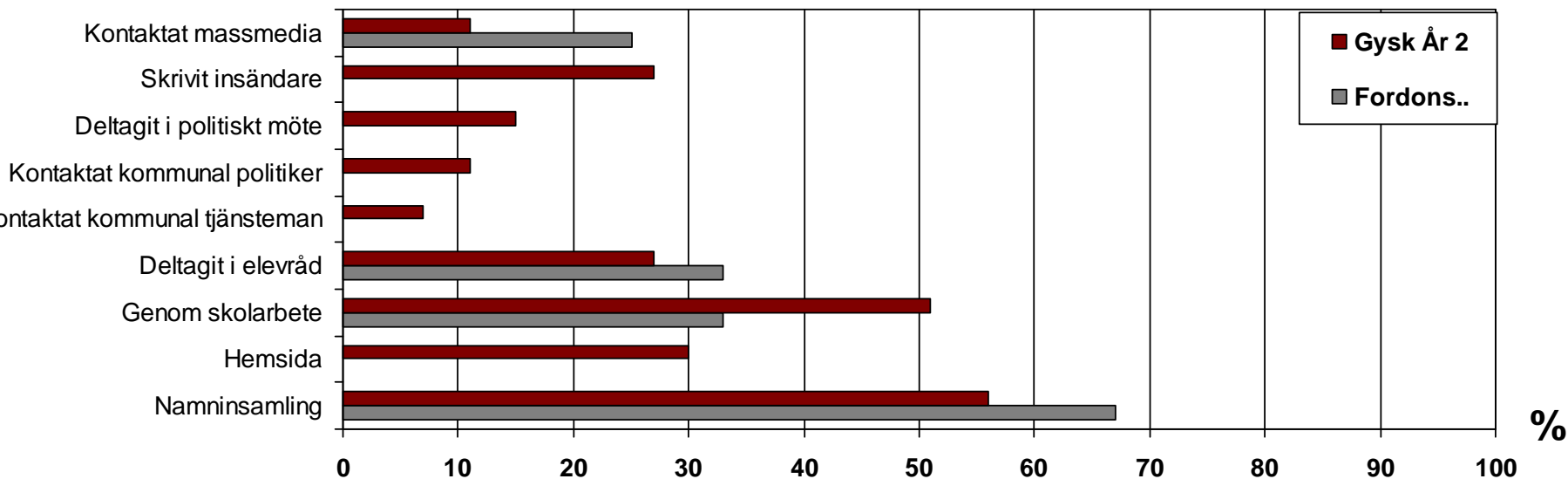


- Det är i skolfrågor som de flesta försöken att påverka gett resultat, nästan en fördubbling från förra årets undersökning.



# Fordons..: **Inflytande** (av de som försökt att påverka, observera skala)

På vilket sätt har du försökt påverka/få inflytande de senaste 12 månaderna?





# Kommun: Nästa undersökning

- Frågor
  - lika för både skolår 7 och 9 samt år 2 på gymnasiet
  - ev. fördjupat område
- Ny programvara
- Nästa undersökning hösten år 2010